



Laurentide 

# Uraquá+

Système de finition extérieure hautement durable pour  
**MÉTAL**

PRODUIT À BASE D'EAU - ÉCOLOGIQUE



## Systeme de finition exterieure hautement durable pour le metal

Laurentide  
**Uraqua+**



Le systeme de finition **Uraqua** est base sur une selection bien specifique de polymeres urethane-acryliques a base d'eau, conferant une durabilite exterieure superieure.

Concu pour l'industrie des portes et fenetres ou pour toute application similaire exigeant une haute performance, le systeme de peintures et de teintures **Uraqua** permet une application efficace en mode industriel, qu'elle soit manuelle ou robotisee.

Rapide a secher dans des conditions ambiantes variees, l'**Uraqua** est faible en COV, hautement durable et permet de creer un fini esthetique, haut-de-gamme lisse et regulier.

Repondant aux standards les plus eleves de l'industrie des portes et fenetres, les manufacturiers qui l'adoptent beneficent de la durabilite et de de la robustesse du systeme **Uraqua**.

Très polyvalent, l'**Uraqua** adhère également sur le PVC, le bois et le fibre de verre.

L'**Uraqua** offre une excellente performance sur les substrats de metal pre-peint. La pigmentation selectionnee pour creer une large gamme de couleurs est durable et previent l'accumulation de chaleur permettant de maximiser la durabilite des produits peints. En version opaque, même les finis metalliques ou texturés sont disponibles!

Bien que concu pour l'exterieur, il est tout a fait possible d'utiliser le systeme de finition exterieur **Uraqua** pour l'interieur afin de creer des finis esthetiques, durs et resistants chimiquement. Par exemple, les equipements, meubles et cabinets metalliques peuvent être peints avec ce systeme et beneficier de sa performance.

### AVANTAGES

- Excellente resistance aux intempéries
- Excellente resistance chimique et a l'erosion
- Application facile, concu pour un usage industriel
- Temps de sechage court en conditions ambiantes variees
- Excellente adhesion sur de nombreux substrats
- Pigmentation très durable
- Faible accumulation de chaleur
- A base d'eau, faibles COV
- Durcisseur sans isocyanate non toxique
- Disponible en une large gamme de couleurs standards ou personnalisées
- Conforme aux normes AAMA



### PREPARATION DE SURFACE

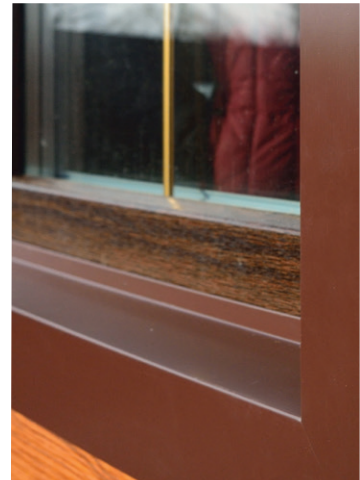
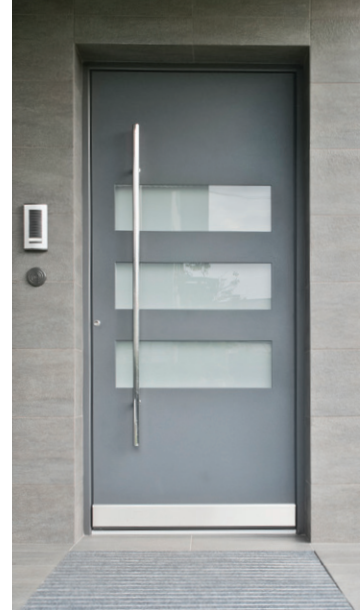
- Le metal pre-peint doit être d'abord nettoye avant de debuter tout travail.
- Ensuite, il doit être convenablement poncé (ponceuse orbitale, papier de grade 180 ou **Scotch brite 7447 PRO**) afin que la surface soit totalement depolie. Puis, il doit être nettoye, soigneusement depoussiere et nettoye de nouveau a l'aide de l'**Innoprep 107** avant d'être peint.
- Si le metal a été dénudé lors du sablage, l'**Innopoxy** doit être applique pour assurer la protection anticorrosion et l'adhesion optimale.
- Toutes les couches de ce systeme peuvent être sechees a air ambiant ou dans un four pour en acclerer le sechage.

Peinture Laurentide **OFFRE UNE GARANTIE** pour son systeme de finition **Uraqua**, informez-vous aupres de votre representant pour en connaître les modalites.

### Portes et fenetres, metal prepeint

NB DE COUCHES	PRODUIT RECOMMANDÉ
1	<b>Uraqua opaque</b>
1	<b>Innopoxy S ou W*</b>
Nettoyant	<b>Innoprep 107</b>

\* OPTIONNEL, SELON LE SUBSTRAT



## PRODUITS DE LA GAMME URAQUA POUR LE MÉTAL

Laurentide  
**Uraqua**

Produit bi-composantes. Une fois le durcisseur incorporé, l'Uraqua opaque peut être appliqué par vaporisation ou au pinceau. Une couche est requise, elle peut être appliquée en 2 passes successives sans temps d'attente entre elles. L'application est facile, la résistance à la coulure est élevée et l'étalement est excellent. Ces caractéristiques rendent cette formulation facile à appliquer peu importe l'équipement de vaporisation utilisé.

Pigmentation qui réfléchit les infrarouges pour réduire l'accumulation de chaleur et éviter la dégradation prématurée.

Protection UV optimale, pigmentation hautement durable.

Fini lisse résistant.

Finis texturés et métallisés également disponibles.

Laurentide  
**Innoprep**

Mélange de solvants calibré pour bien nettoyer et dégraisser les surfaces de métal pré-peint avant de les peindre. Il ne laisse pas de résidus ni de marque d'essuyage sur la surface. Pour les substrats pré-peints, il est donc recommandé de l'utiliser avant le sablage pour retirer les contaminants et après avoir dépoussiéré la surface sablée, avant de peindre avec l'Uraqua.

Laurentide  
**Innopoxy<sup>w</sup>**

Aprêt époxy à base d'eau bi-composantes assurant une adhésion et une protection anti-corrosion optimale sur le métal nu. Une fois le durcisseur incorporé, l'Innopoxy peut aisément être appliqué par vaporisation. Une fois séché, il peut être poncé, au besoin, avec un papier de grade 320 ou 400. La surface doit être dépoussiérée et nettoyée avec l'Innoprep 107 avant d'appliquer l'Uraqua.

Peinture  
**Laurentide**  
PAINT

Téléphone: 1.800.567.9481

**laurentide.co**

Peinture Laurentide est une entreprise entièrement québécoise qui conçoit des revêtements à base d'eau pour les entreprises manufacturières, particulièrement dans les secteurs des revêtements extérieurs, des portes et fenêtres et des moulures.

